



Berggylt, en ny oppdrettsart?

Anne Berit Skiftesvik og Ingegjerd Opstad



INSTITUTE OF MARINE RESEARCH
HAVFORSKNINGSINSTITUTTET



Oppdrettshistorie for berggylte

- 1997: prosjekt "Berggylte"
- 1998-99: NFR-prosjekt "Oppdrett av berggylt"
- 2003-06: "Oppdrett av berggylte"
- 2007-09: "Utvikling av oppdrett- og bruk av berggylte i lakseoppdrett til kontinuerlig kontroll med lakselus"



Hvorfor berggylte?

- -den mest robuste av leppefiskene – tåler håndtering best – lav dødelighet
- - den arten som vokser raskest
- - har glupende appetitt – både når det gjelder lakselus, blåskjell og spøkelseskreps



- den arten som er mest aktiv ved lave temperaturer
- - vokser sammen med smolten – frem mot stor laks
- - har vist best effektivitet når det gjelder lusebeiting på stor laks
- - vanskeligst å finne passe store eksemplarer av i naturen (12 – 15 cm)



Utvikling av oppdrett – og bruk av berggylte

- Mål: Utvikle en rasjonell og sikker produksjonsprotokoll for beiteklar oppdrettet berggylte, samt utprøving i kommersiell skala til kontinuerlig kontroll med lakselus ved produksjon av laks i nøter i sjøen.



Skaffe stamfisk

- Innfanging
- Tilvenning til et liv i fangenskap



Stamfisk-gyting

- Kar
- Temperatur
- Lysregime
- Karmiljø
- Fôr

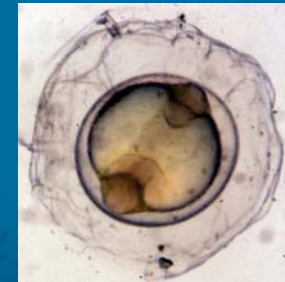


Liker å ta en blund



Egginnsamling og inkubering

- Fastsittende egg
- Substrat som kan flyttes
- Substrat med egg flyttes til nye kar for inkubering
- Temperatur



Klekking og startfôring

- Temperatur
- Alger
- Rotatorier
- Kombinasjonsfôring med Artemia



Nyklekket - 3,7 mm



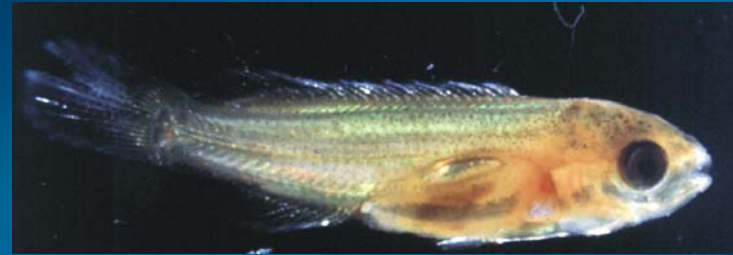
Dag 5 - 4,7 mm



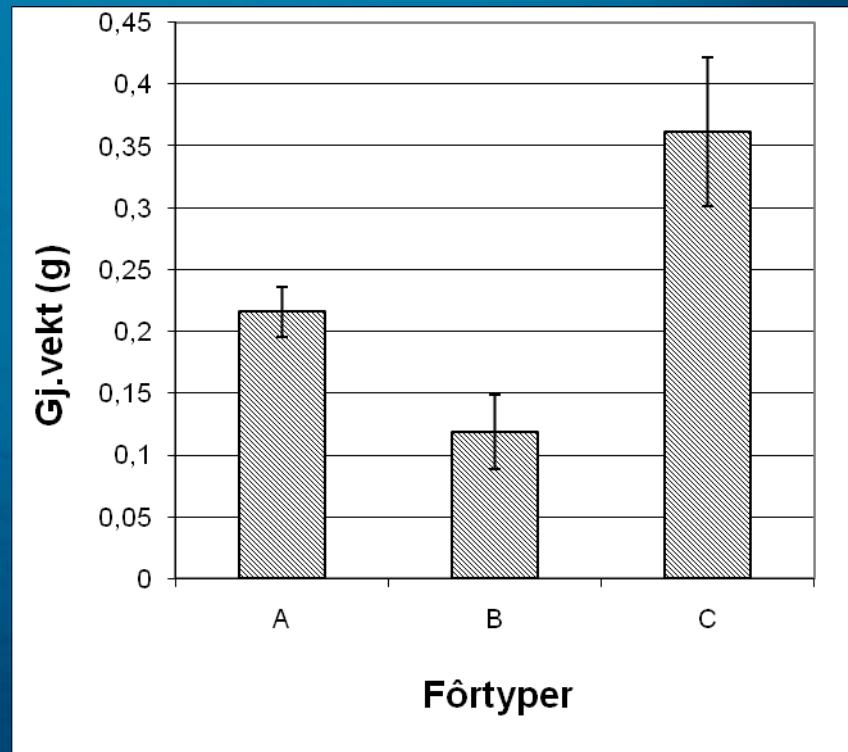


Weaning

- Sein weaning
- Lang periode med kombinasjonsfôring



Fôringsforsøk



Weaningforsøk 2009

Fôr nr	Overlevelse %	Snittvekt (mg)
1 kom. torskfôr A	53,4	116,1
2 kom. torskfôr B	36,2	99,8
3 kom. seabass/seabrem fôr	38,2	65,1
4 egenprodusert fôr A	52,7	132,7
5 egenprodusert fôr B	85,5	125,3

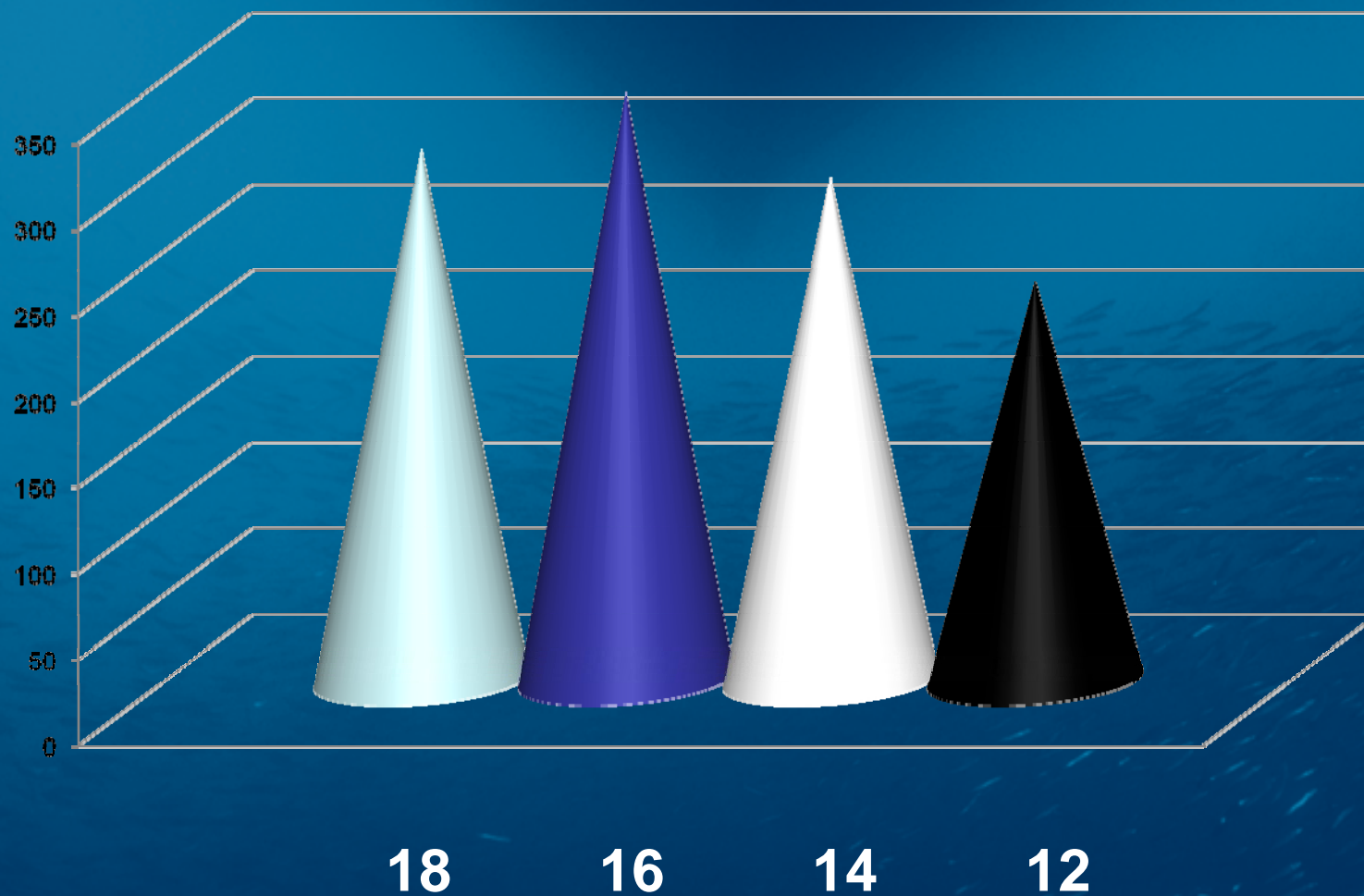


Karmiljø

- Temperatur
- Lys
- Tettheter
- Skjul



Søylen viser biomasse pr rigg i ulike temperaturer



Yngel uten skjul



Yngel med skjul



Plukke lus

- Vil berggylte oppdrettet på tørrfôr spise lakselus?
- Innledene forsøk
- Utsetting i merder
- Alder ved utsetting
 - fisken er 12 cm i løpet av et år etter klekking i oppdrett





INSTITUTE OF MARINE RESEARCH
HAVFORSKNINGSINSTITUTTET

